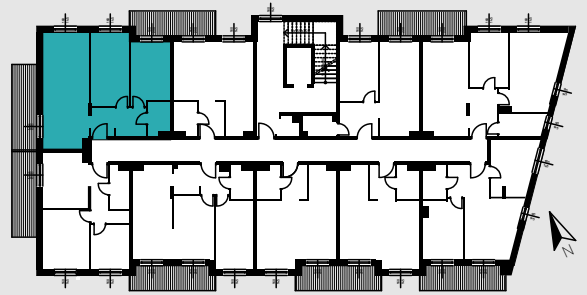


## MIESZKANIE M16

66,49 M<sup>2</sup>

3 POKOJE + ANEKS

I PIĘTRO



RZUT MIESZKANIA 1:75

ORIENTACJA

### ZESTAWIENIE POWIERZCHNI

01 ANEKS	7,67 m <sup>2</sup>
02 SALON	20,05 m <sup>2</sup>
03 POKÓJ	14,58 m <sup>2</sup>
04 PRZEDPOKÓJ	8,08 m <sup>2</sup>
05 POKÓJ	12,42 m <sup>2</sup>
06 ŁAZIENKA	3,69 m <sup>2</sup>
<b>SUMA</b>	<b>66,49 m<sup>2</sup></b>

