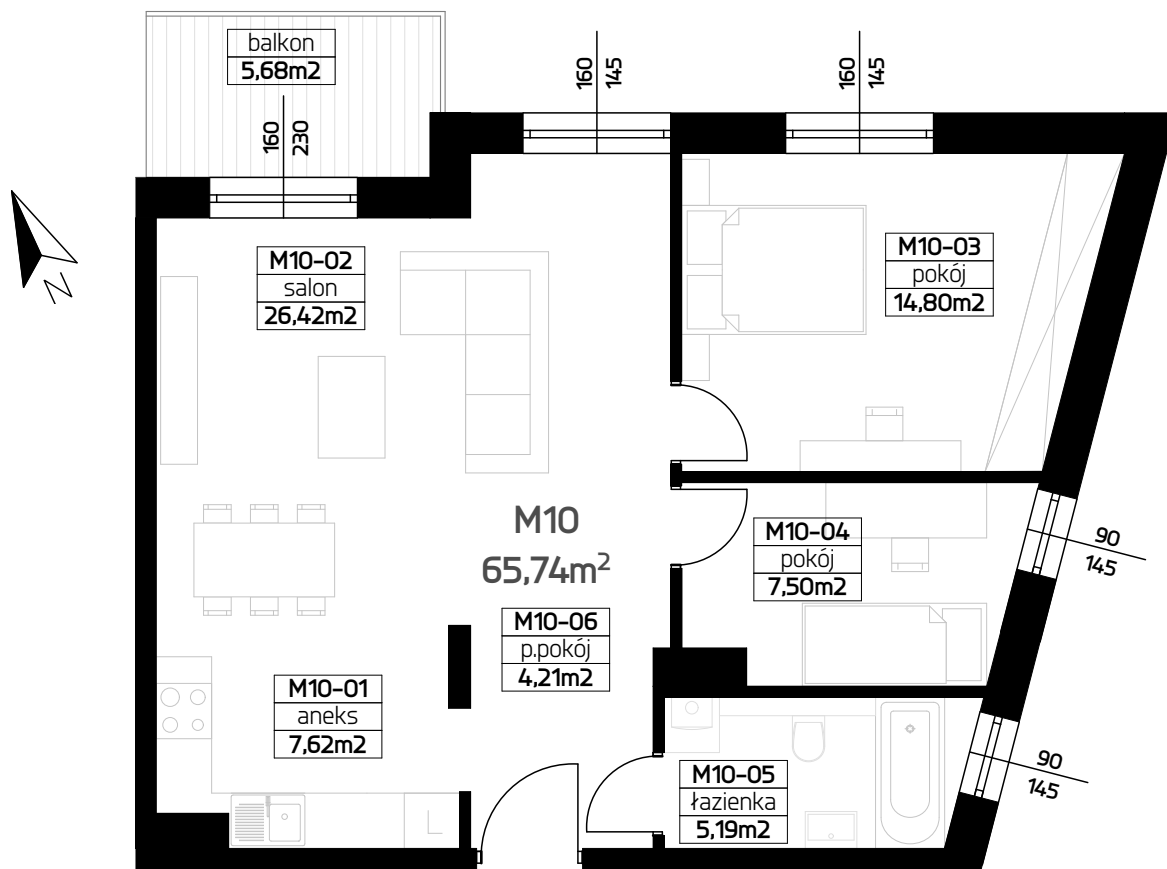


MIESZKANIE M10

65,74 M²

3 POKOJE + ANEKS

I PIĘTRO



RZUT MIESZKANIA 1:75

ORIENTACJA

ZESTAWIENIE POWIERZCHNI

01 ANEKS	7,62 m ²
02 SALON	26,42m ²
03 POKÓJ	14,80 m ²
04 POKÓJ	7,50 m ²
05 ŁAZIENKA	5,19 m ²
06 PRZEDPOKÓJ	4,21 m ²
SUMA	65,74 m²

